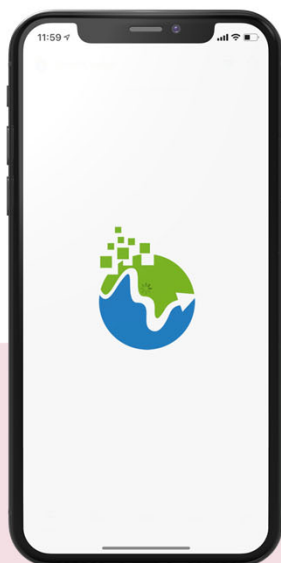


Du er straks klar til å starte ladingen

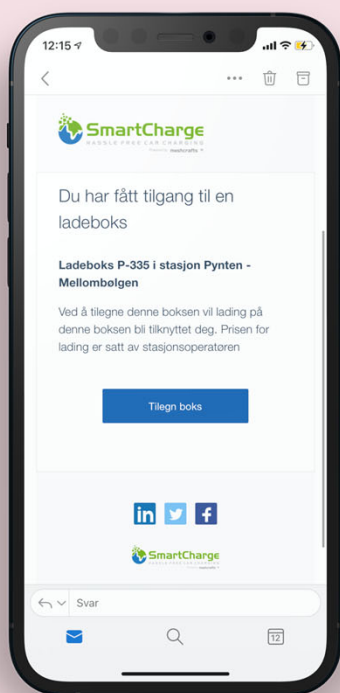


Kom i gang med SmartCharge - faste plasser

Ladeklar bruker SmartCharge som tredjepartsløsning for å bruke våre ladere. Gjennom SmartCharge kan du registrere egne ladebrukker (rfid) og styre tilganger. Når du bestiller lader fra oss vil du få instruksjoner på epost om hvordan laste ned og benytte deg av SmartCharge. Instruksjonene finner du også her.

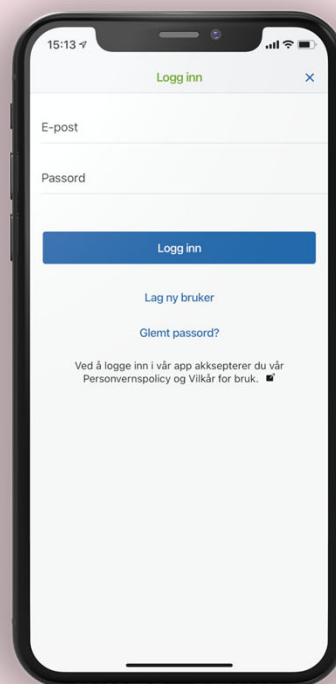
Har du ladebrikke (RFID) kan du legge den til i appen og bruke ladebrikken for å starte lading i fremtiden (se side 5). For mer detaljer, se «steg for steg» guide på de neste sidene.

Registrere bruker og ladeboks i SmartCharge (1/2)



STEG 1 - Epost fra SmartCharge

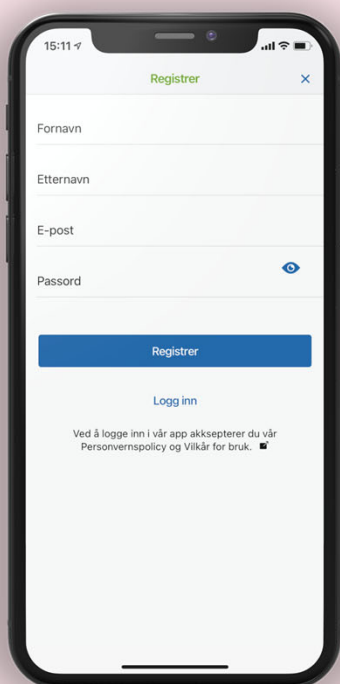
Du vil motta en e-post fra SmartCharge. Trykk på **tilegn boks** i mailen



STEG 2 - Last ned og lag ny bruker

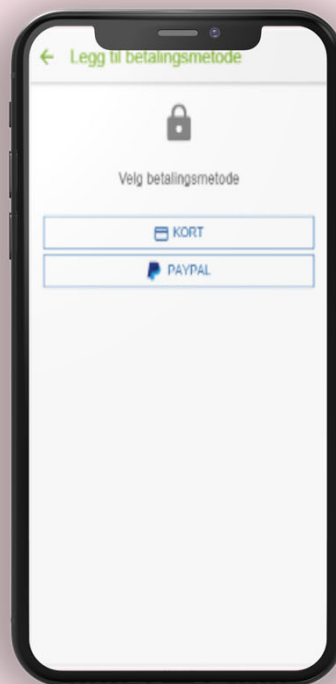
Laste ned SmartCharge på telefonen din. Trykk på **lag ny bruker** i appen

Registrere bruker og ladeboks i SmartCharge (2/2)



STEG 3 – Fyll inn brukerdata

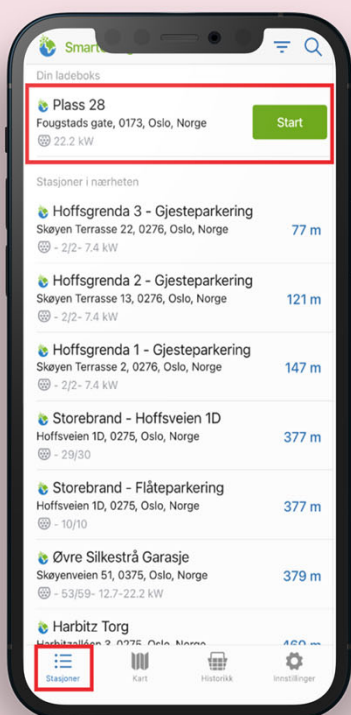
1. Fyll inn navn, e-post og ønsket passord
2. Trykk **Registrer**



STEG 4 – Betaling og fullført registrering

Du trenger ikke velge betalingsmåte hvis du ikke ønsker å benytte deg av resten av ladenettverket til SmartCharge. På fasteplasser fakturer Ladeklar utenfor denne appen.

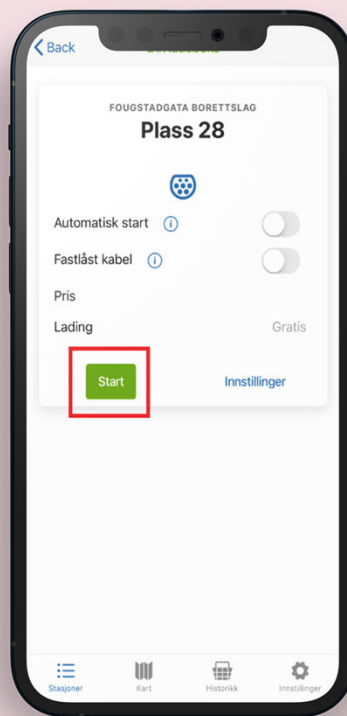
Hvordan betjene ladeboksen i appen



STEG 1 - Finn din ladestasjon og start lading

Trykk Start så vil ladeøkten starte direkte.

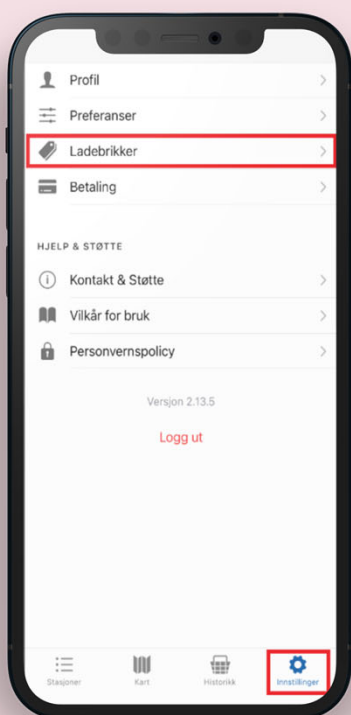
Ved å trykke på ladestasjon informasjonen vil du komme inn på innstillinger og informasjon.



STEG 2 - Innstillinger på ladeboksen

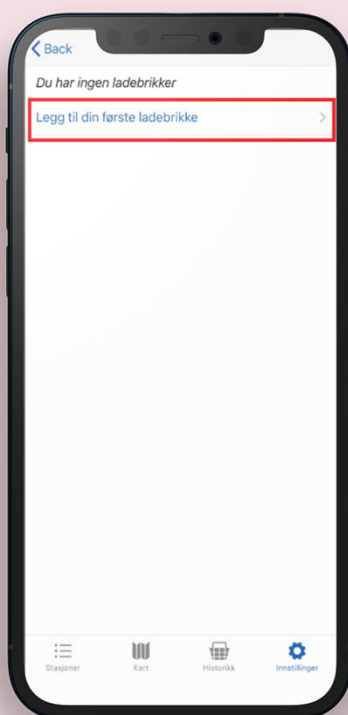
Her kan det endres på noen parametere som: automatisk start (åpen ladestasjon) eller låse fast kabel i stasjonen
Trykk start for å starte ladeøkten

Hvordan legge til ladebrikke (RFID) i appen



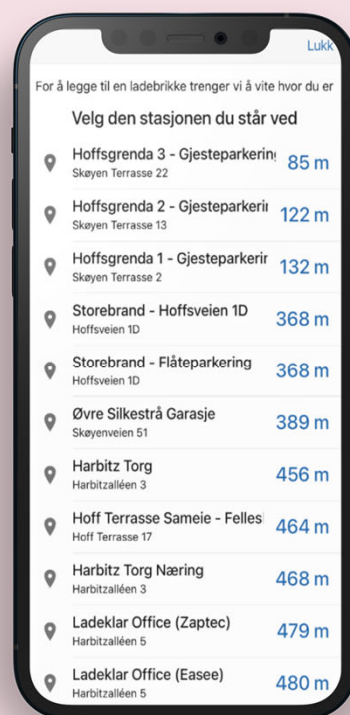
STEG 1 – Legg inn ladebrikke

1. Trykk på **Innstillinger** nede i høyre hjørne
2. Trykk på **Ladebrikker**



STEG 2 – Legge inn ladebrikke

- Trykk legg til din første ladebrikke. Det er også mulig å legge til flere ved behov



STEG 3 – Stå ved en ladeboks

1. Trykk på ladeboksen du står ved i listen.
2. Hold RFID brikken opp mot leseren på ladeboksen.
3. Ladebrikken blir nå registrert