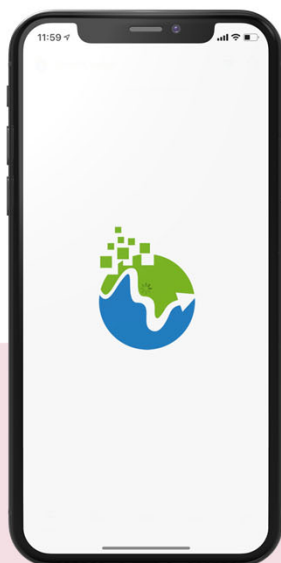


Du er straks klar til å starte ladingen



Kom igang med SmartCharge - fellesplasser

Ladeklar bruker SmartCharge som tredjepartsløsning for å bruke våre ladere. Gjennom SmartCharge kan du registrere egne ladebrukker (rfid) og styre tilganger. Når du bestiller lader fra oss vil du få instruksjoner på epost om hvordan laste ned og benytte deg av SmartCharge. Instruksjonene finner du også her.

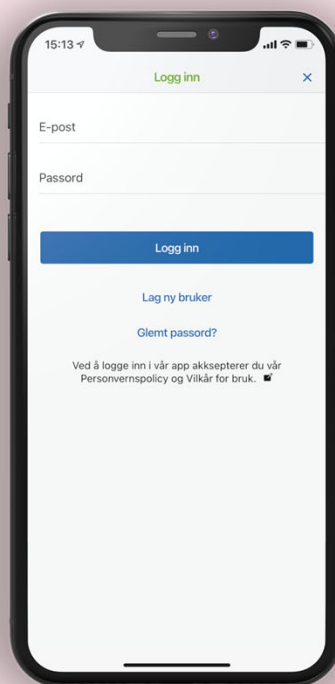
Har du ladebrikke (RFID) kan du legge den til i appen og bruke ladebrikken for å starte lading i fremtiden (se side 5). For mer detaljer, se «steg for steg» guide på de neste sidene.

Registrere ny bruker i SmartCharge (1/2)



STEG 1 - Epost fra SmartCharge

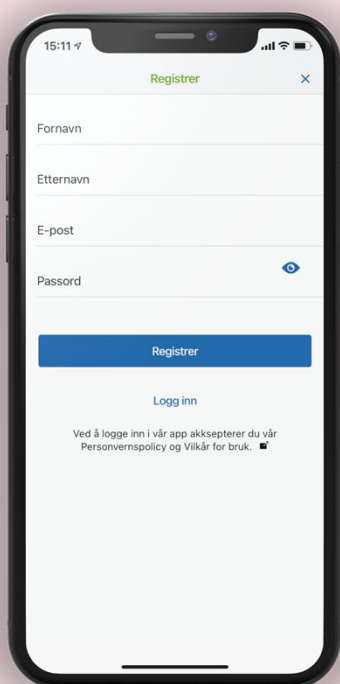
Du vil motta en e-post fra SmartCharge. Dette er informasjon om hvilke lokasjon med fellesladere du har blitt gitt tilgang til



STEG 2 - Last ned og lag ny bruker

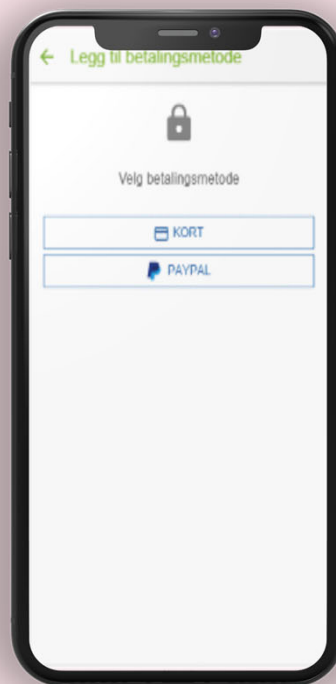
Laste ned SmartCharge på telefonen din. Trykk **lag ny bruker** i appen

Registrere ny bruker i SmartCharge (2/2)



STEG 3 – Fyll inn brukerdata

1. Fyll inn navn, e-post og ønsket passord
2. Trykk **Registrer**

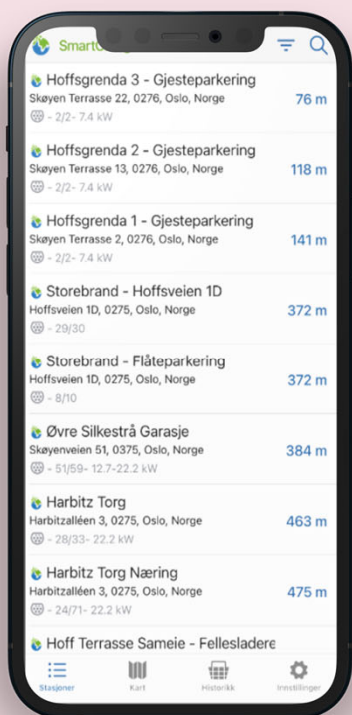


STEG 4 – Betaling og fullført registrering

Velg ønsket betalingsmetode. Dette må gjøres for å kunne benytte seg av ladestasjonene. Her blir prisen per brukt kWt belastet ønsket betalingsmåte

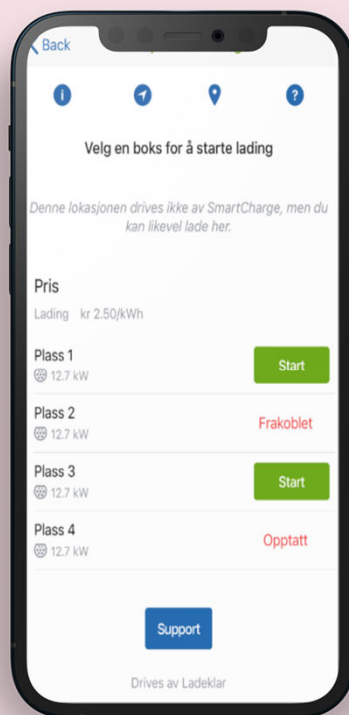
Du vil etter registreringen komme direkte inn i SmartCharge

Hvordan starte ladeøkten



STEG 1 – Finn lokasjonen du fikk tilgang til

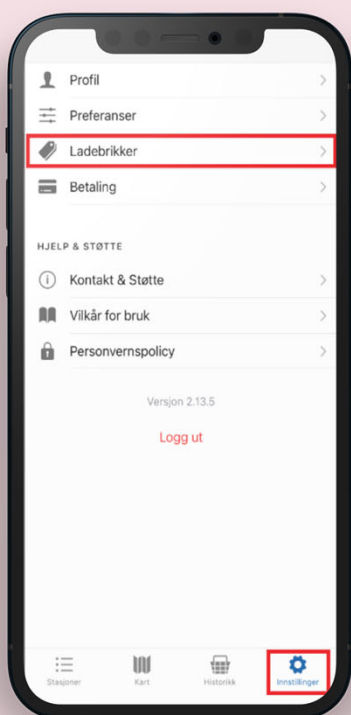
Trykk på lokasjonen i ditt sameie eller borettslag



STEG 2 – Velg ladestasjon du vil benytte

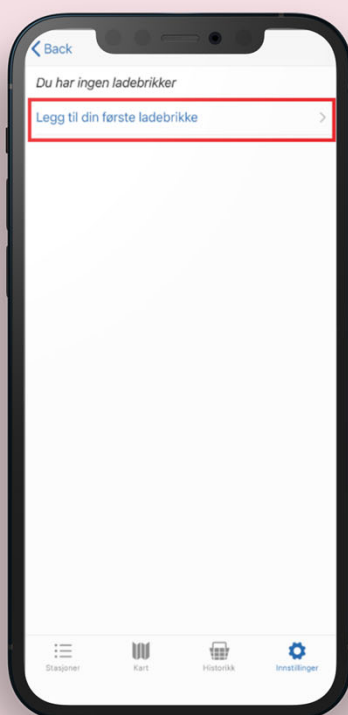
Trykk Start på den ladestasjonen du ønsker å benytte. Ladeøkten starter

Hvordan legge til ladebrikke (RFID) i appen



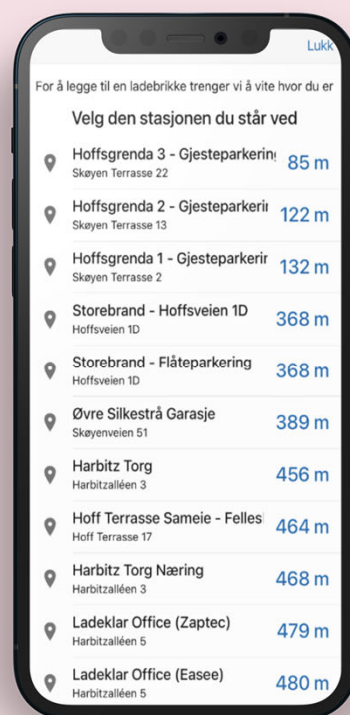
STEG 1 – Legg inn ladebrikke

1. Trykk på **Innstillinger** nede i høyre hjørne
2. Trykk på **Ladebrikker**



STEG 2 – Legge inn ladebrikke

- Trykk legg til din første ladebrikke. Det er også mulig å legge til flere ved behov



STEG 3 – Stå ved en ladeboks

1. Trykk på ladeboksen du står ved i listen.
2. Hold RFID brikken opp mot leseren på ladeboksen.
3. Ladebrikken blir nå registrert